



LES CERTIFICATIONS NUMÉRIQUES

LES SITES & APPLICATIONS



LE TIERS CERTIFICATEUR HISTORIQUE DES MÉDIAS

LABELLISER, CONTRÔLER, CERTIFIER, PUBLIER



L'ACPM, née de la fusion entre l'OJD (créé en 1923) et d'AudiPresse, est la seule organisation capable de fournir au marché des **données unifiées et certifiées sur la fréquentation exhaustive des contenus médias** (sites, applications, radios, podcasts et affichage digital)

L'ACPM définit en concertation avec le marché **les règles de contrôle** et harmonise les indicateurs de dénombrement de chaque média.

Toute certification se base sur **la labellisation préalable d'outils de mesure ou de diffusion** respectant un cahier des charges exigeant.

FAIRE CERTIFIER LES CHIFFRES DE VOS CONTENUS MÉDIAS PAR L'ACPM VOUS PERMET DE :

- **Valoriser vos sites et applications** sur le plan éditorial et publicitaire
- **Participer à la professionnalisation** du marché, en répondant aux attentes des annonceurs et des agences médias
- **Vous comparer** sans ambiguïté aux autres acteurs du marché
- **Gagner en visibilité** et en reconnaissance



LES CERTIFICATIONS NUMÉRIQUES

SITES WEB
Depuis 2001

600 Sites



APPLICATIONS
Depuis 2011

100 Applications



DOOH
Depuis 2018

150 campagnes
contrôlées en
moyenne par
mois



13 régions
adhérentes

1500 Radios
150 Marques Radios



RADIOS
Depuis 2013

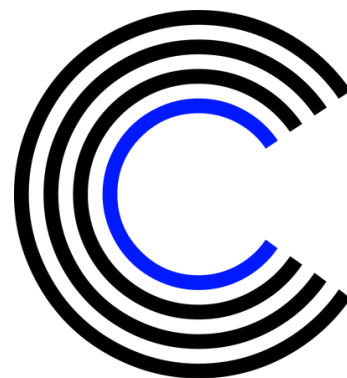
PODCASTS
Depuis 2020

900 Podcasts
70 Marques Podcasts



ACPM N'EST PAS MESUREUR MAIS CERTIFICATEUR

L'ACPM est le seul certificateur à être basé sur les règles internationales (IAB, IFABC, ...) permettant ainsi de proposer aux éditeurs une mesure comparable et fiable des contenus numériques.



C E S P
audited

LE PRINCIPE DES LABELLISATIONS DES OUTILS DE MESURE

Tout éditeur souhaitant certifier les chiffres de ses contenus médias doit au préalable être mesuré ou être diffusé via un outil labellisé par l'ACPM.

L'ACPM labellise les outils de mesure et de diffusion, afin que les mesures et les contrôles s'effectuent dans le respect des normes internationales.

Les outils de mesure labellisés respectent ainsi l'ensemble des critères exigés par les cahiers des charges de l'ACPM.

QUELQUES CHIFFRES



+1 500

Radios certifiées
(certification Radios)



+700

Supports web certifiés
(certification
Sites & Applications)



+900

Podcasts certifiés
(certification Podcasts)

LA CERTIFICATION SITES & APPLICATIONS



→ SON FONCTIONNEMENT

Depuis 2001, l'ACPM contrôle la fréquentation des sites et des applications. Les chiffres communiqués chaque mois au marché sont devenus la référence de la fréquentation des marques numériques en France. Ils sont aussi utilisés dans le dispositif des principales études d'audience (Kantar, Médiamétrie, CSA, ...).



L'éditeur bénéficie également d'un espace dédié avec son procès verbal mensuel.

Actuellement, **près de 300 marques numériques** sont certifiées chaque mois.

Rang	Marques numériques	Visites totales	pages vues / visite
1	Ouest-France	238 353 651	3,1
2	Actu.fr	114 646 383	1,5
3	Le Parisien	101 124 019	2,1
4	La Dépêche du Midi	72 469 203	1,9
5	Sud Ouest	53 428 847	2,7
6	Midi Libre	50 427 773	1,8
7	Le Dauphiné Libéré	38 586 636	2,5
8	Le Progrès	32 502 648	2,7
9	Le Télégramme	27 339 996	5,0
10	La Voix du Nord	26 446 078	3,4
11	L'Indépendant	22 927 362	1,7
12	La Nouvelle République	18 352 896	2,0
13	La Provence	17 464 054	1,8
14	L'Est Républicain	16 497 921	3,0
15	La Montagne	14 542 792	2,1

SOURCE : ACPM - SITES & APPLICATIONS - DÉCEMBRE 2025

LES CLASSEMENTS



→ LES CLASSEMENTS

Plusieurs classements sont établis et publiés chaque mois, notamment :

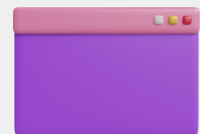
- Le Classement Marques numériques (Sites Unifiés et Applis Unifiées)
- Le Classement Sites (sites fixes, mobiles et AMP)
- Le Classement Applis (appli mobile, appli tablette)

Une distinction est faite entre les téléchargements en France et à l'international.

Ces classements sont définis en concertation avec l'ensemble des acteurs du marché.

INDICATEURS ET RÈGLES DE MESURE

Les conventions sont définies avec le Marché lors de Commissions, dans le respect des normes internationales.



- **VISITE** : acte de consultation d'au moins une page du site web fixe ou mobile effectué par un même visiteur depuis un terminal connecté fixe ou mobile. Une absence d'activité excédant trente minutes vaut pour fin de la visite.
- **VISITEUR** : c'est l'identification d'un terminal connecté disposant d'un Navigateur Web pour le site web fixe ou d'un Smartphone connecté disposant d'un Navigateur Mobile, sans distinction de lieu et de mode de connexion, sur la période observée.
- **PAGE VUE** : téléchargement complet du contenu principal (éditorial/publicitaire) d'une page du site web fixe ou mobile sur le terminal du visiteur identifié

PÉRIMÈTRE & RÈGLES DE MESURE :



- **PERIMETRE** : l'éditeur déclare le périmètre mesuré (noms de domaine, adresses IP internes à l'éditeur qui doivent être exclues,...). Tout nom de domaine non déclaré ne sera pas pris en compte.
- **ROBOTS** : l'outil de mesure doit éliminer de tout comptage le trafic généré par les « robots » (ou « spiders ») en se basant sur l'adresse IP, l'User Agent ou toute autre donnée à disposition de l'outil et permettant la reconnaissance d'un visiteur comme tel.



INTÉGRER LES CLASSEMENTS

Tout éditeur de marques numériques (sites / applis) peut faire certifier ses chiffres et participer aux classements de l'ACPM.

01

CHOIX DE L'OUTIL DE DIFFUSION

- Être mesuré par un outil labellisé ACPM : Piano, Smartprofile, Eulerian, Wysistat, Marfeel

03

LE CONTRÔLE

- L'ACPM contrôle ce qui est déclaré par le mesureur et ce qui est calculé via les logs par l'ACPM.

02

LA DÉCLARATION

- L'Éditeur a l'obligation de déclarer sur l'honneur dans le document prévu à cet effet (DSH) l'ensemble des Sites et des Applications liés au périmètre soumis à la certification.

04

LA PUBLICATION MENSUELLE

- Communiqué de presse envoyé à l'ensemble des acteurs du marché média.
- Certification des chiffres et publications des classements ACPM.
- Gain de visibilité par la création de tops et de relais sur les réseaux sociaux.



LA CERTIFICATION ACPM : SOCLE DE LA MÉTHODOLOGIE DES MESURES D'AUDIENCE

Les chiffres de fréquentation, certifiés par l'ACPM, sont utilisés comme socle dans la méthodologie des études d'audience de référence : OneNext Global de l'ACPM, Internet Global de Médiamétrie, Kantar.

Face à la multiplication et à la granularité des usages numériques, l'hybridation des données panel avec les données de fréquentation (site centric) est devenue incontournable. L'alliance de ces deux sources de données complémentaires permet aux instituts de proposer des études d'audience fiables et robustes. C'est pourquoi, l'ACPM collabore avec Médiamétrie et Kantar. (+) Tout support certifié bénéficie automatiquement des bénéfices de l'hybridation, grâce aux échanges de données mis en place par l'ACPM avec les principaux instituts d'étude.

Tout titre candidat à l'étude OneNext Global devra faire certifier la fréquentation de ses supports numériques sites et applications par l'ACPM (à minima le site fixe et mobile).

OneNext



POURQUOI FAIRE ADHÉRER VOS SITES & APPLICATIONS ?

"Pouvez-vous- indiquer pour chacune des raisons listées, dans quelle mesure elle ont été importantes dans votre décision d'adhérer à la Fréquentation ACPM ?"



117 répondants

KANTAR

Etude Kantar Profiles menée en 2022 sur tous les AG Votants et les contacts opérationnels Diffusion et Fréquentation ACPM



91%

Crédibilité envers le marché (agences, annonceurs, régies, etc) de l'ACPM en fournissant des chiffres certifiés



73%

Construire leur argumentaire grâce aux chiffres de l'ACPM



82%

Se comparer équitablement



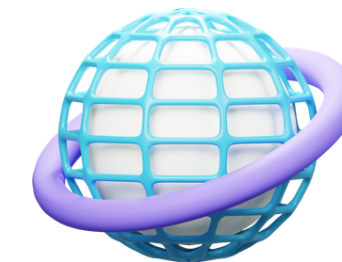
87%

Bénéficier de données certifiées, permettant un suivi des performances dans le temps



76%

Bénéficier de l'expertise d'un organisme de certification reconnu



71%

L'hybridation de la mesure d'audience Internet Global

Tous les détails sont disponibles sur le site www.acpm.fr dans la rubrique Adhérer

LES SERVICES POUR LES ÉDITEURS DE MARQUES NUMÉRIQUES



ACCÈS À VOTRE ESPACE ÉDITEUR

Données quotidiennes (du mois en cours, pas encore certifiées)

[<< Jour précédent](#) Date **02 / 12 / 2023** [Jour suivant >>](#)

Type de supports: **Sites unifiés** | Familles: **Toutes** | Thématiques: **Toutes** | Sous thématiques: **Toutes** | Type de public: **Tous**

NL: Non livré : L'outil de mesure n'a pas encore livré ses données du support
 NC : Non concerné : Le support ne fait pas partie de la campagne de contrôle ACPM Fréquentation
 Ligne grisée : L'outil de mesure n'a pas livré la totalité des supports composants la Marque Numérique de l'éditeur
 Comment lire les Données Quotidiennes ? Voir le tutoriel

Informations strictement confidentielles

[Mes supports](#) | [Colonnes visibles](#) | [Imprimer](#) | [Exporter](#) | Rechercher :

Sites unifiés	Visites Total	Visites Site Fixe	Visites Site Mobile	Visites Site Amp	Visiteurs Total	Visiteurs Site Fixe	Visiteurs Site Mobile	Visiteurs Site Amp	Pages Vues Total	Pages Vues Site Fixe	Pages Vues Site Mobile	Pages Vues Site Amp

Données mensuelles certifiées (des mois précédents, données certifiées)

TOTAL SUR LE MOIS CALENDRAIRE				
	Total Sites Unifiés	Site Fixe	Site Mobile	Site AMP
Visites	191 595 218	54 748 417	110 791 487	26 055 314
Dont France	168 019 010	45 975 497	98 474 266	23 569 247
Pages Vues*	374 846 802	158 540 554	186 590 185	29 716 063
PV/Visites	1,96	2,90	1,68	1,14

EVOLUTIONS		
	M/M-1	M/M-2
Visites Mensuelles	11,62 %	72,75
Pages Vues* Mensuelles	9,43 %	52,65

MOYENNE PAR JOUR SUR LE MOIS CALENDRAIRE			
MOYENNE JOUR	Site Fixe	Site Mobile	Site AMP
Visites	1 824 947	3 693 050	868 510
Visiteurs	1 402 688	2 968 742	784 094
Visites/Visiteurs	1,30	1,24	1,11
Pages Vues*	5 284 685	6 219 673	990 535

REPARTITION DES VISITES

■ Site Fixe (28.58%) ■ Site Mobile (57.83%) ■ Site AMP (13.60%)

■ France (87.69%) ■ Etranger (12.31%)

RÉALISATION AVEC ADAY

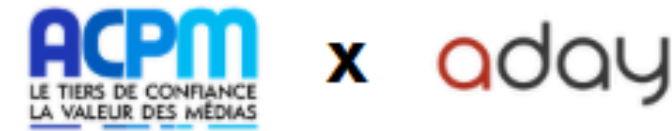


Pour la deuxième année, l'ACPM s'associe à Aday pour analyser les sujets les plus traités par les médias en 2024 et sur le premier semestre 2025, en lien avec la diffusion et la fréquentation des titres certifiés.

Aday

La mesure de la visibilité des thèmes et des événements marquants en 2024 a été réalisée sur la base de l'analyse des contenus de 537 publications auditées par l'ACPM et disponibles sur la plateforme Tagaday.fr (titres de la presse imprimée et sites web éditoriaux). Les articles paraissant dans plusieurs éditions de publications print régionales ne sont comptabilisés qu'une fois.
line-breakline-break

LES GRANDS TEMPS FORTS MÉDIATIQUES DU 1ER SEMESTRE 2025



LES GRANDS TEMPS FORTS MÉDIATIQUES DE 2024



LES SERVICES COMPLÉMENTAIRES :

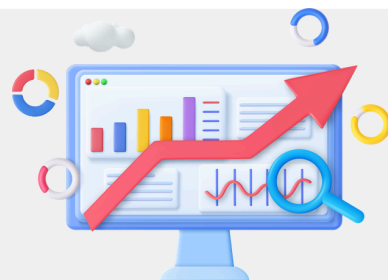
L'ACPM propose 3 services complémentaires en option payante :

1/3



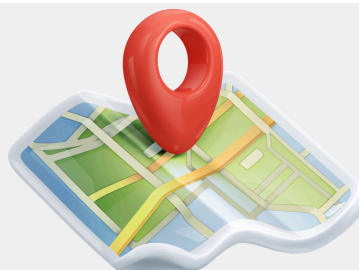
ACCÈS À UNE API POUR LES
DONNÉES QUOTIDIENNES

2/3



ACCÈS À LA BASE DE DONNÉE :
"LE DÉCISIONNEL"

3/3



CERTIFICATION DES ANNEXES GÉOGRAPHIQUES



API : DONNÉES QUOTIDIENNES

1/3



AUTOMATISEZ L'ACCÈS AUX DONNÉES GRÂCE À CETTE NOUVELLE API

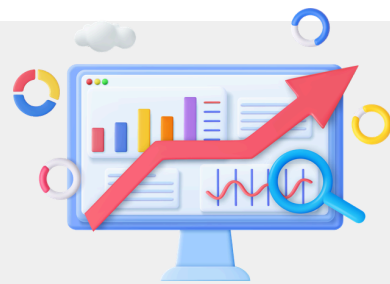


Accédez facilement aux données quotidiennes de vos sites et applications via notre API sous abonnement. Intégrez-les automatiquement à vos outils internes de base de données et de visualisation (Tableau, Looker Studio, etc.), et gagnez un temps précieux pour piloter vos décisions stratégiques.

1 040€ H.T.
par flux et par an

BASE DE DONNÉES : “LE DÉCISIONNEL”

2/3



BASE DE DONNÉE : “LE DÉCISIONNEL”

ACPM DÉCISIONNEL : OUTIL D'ANALYSE DES DONNÉES CROSS MÉDIA
LE TIERS DE CONFIANCE LA VALEUR DES MÉDIAS

COMPTE MES SÉLECTIONS **ÉTUDES** GROUPE MISE À JOUR ADMINISTRATION **DONNÉES DE PRODUCTION**

Liste des études Consultation de l'étude "5 - Podcasts : Podium Janvier 2024 Téléchargements France"

Rechercher une étude

Gestion des études Outils

Nouvelle étude Renommer Dupliquer Supprimer Modifier l'étude Imprimer Exporter Aide

Études ACPM

- 1 - DDM / Canal Décembre 2023
- 1 - DDT 4e trimestre 2023
- 1 - Book Annuel GP 2023
- 1 - Book Mensuel 2023 - Presse News
- 1 - Podium 2023 - Presse GP / DFP
- 1 - Podium 2023 - Presse Pro / DFP
- 1 - Répart. Dif. France Payée - Presse Magazine
- 1 - Répart. Dif. Indiv. France Payée - Presse Magazine
- 1 - Repart. Géographique - Presse News/Actu
- 2 - Gratuits d'Info Janvier 2024
- 2 - Gratuits d'Info Répart/canal Janvier 2024
- 2 - RG Annuelle 20 Minutes 2023
- 3 - Appis Mobiles : Décembre 2023 Podium des v
- 3 - Appis Tablettes : Décembre 2023 Podium d
- 3 - Appis unifiées : Décembre 2023
- 3 - Groupes GP : Décembre 2023 Podium des v
- 3 - Groupes Pro : Décembre 2023 Podium des v
- 3 - Marques Numériques : Décembre 2023 Podi
- 3 - Nb de supports Sites
- 3 - Sites AMP : Janvier 2024
- 3 - Sites Fixes : Janvier 2024 Podium des visite
- 3 - Sites Mobiles : Janvier 2024 Podium des vis
- 3 - Sites unifiés GP : Janvier 2024
- 3 - Sites unifiés Pro : Janvier 2024
- 4 - Groupes Radios : Podium 2024 Ecoutes act
- 4 - Marques Radios : Podium 2024 Ecoutes act
- 4 - Radios : Podium 2024 Ecoutes actives Fran
- 5 - Groupes Podcasts : Podium Janvier 2024 T4
- 5 - Marques Podcasts : Podium Janvier 2024 T4
- 5 - Podcasts : Podium Janvier 2024 Télécharge

Créé le 30/03/
Modifié le 15/02/2024 à 09h14 par Mme JACQUART Isabelle

Liste des critères sélectionnés
Supports : Type : Podcast / Podcast | Support(s) sélectionné(s) : 730
Période : Janvier 2024
Indicateurs et Observations : Téléchargements France (Total)
Tri : Supports par "Téléchargements France en Total / 2024 / Janvier" par ordre décroissant

Trier les "Supports" par Téléchargements France en Total / 2024 / Janvier par ordre Décroissant

Supports	Année	Mois
Les actus du jour - Hugo Décrypte	2024	Janvier
Transfert		
L'Heure du Monde		
Manu dans le 6/10 : Le best-of		
Bliss-Stories		
Métamorphose, éveille ta conscience !		
Code source		
EX...		
Home(icides)		
InPower par Louise Aubery		
Montreux Comedy Edition Audio		
L'appel trop con		
La Story		
Somnifère, le podcast pour s'endormir		
Dans la Tête d'un Coureur		
La Traque		

Ayez accès au « décisionnel »

Cette base de données exclusive permet aux éditeurs d'analyser leurs performances et de comparer leurs chiffres à ceux de leurs concurrents. Un outil indispensable pour mener des études approfondies et affiner vos décisions stratégiques.

1 078€ H.T.
par an

ANNEXES GÉOGRAPHIQUES CERTIFIÉES POUR LES SERVICES DE PRESSE EN LIGNE* (SPEL)

3/3



CERTIFICATION DES ANNEXES GÉOGRAPHIQUES

RÉPARTITION GÉOGRAPHIQUE		FREQUENTATION PAR DEPARTEMENT				
Sous la responsabilité de l'éditeur						
01 Ain	546	0.17%	51 Maine	1 201	0.37%	
02 Aisne	11 857	3.85%	52 Haute-Marne	259	0.08%	
03 Allier	454	0.14%	53 Mayenne	313	0.10%	
04 Alpes-de-Haute-Provence	94	0.03%	54 Ille-et-Vilaine	1 006	0.31%	
05 Hautes-Alpes	83	0.03%	55 Meuse	117	0.04%	
06 Alpes-Maritimes	2 410	0.74%	56 Moselle	1 212	0.37%	
07 Ardèche	347	0.11%	57 Morbihan	1 059	0.48%	
08 Ardennes	353	0.11%	58 Nièvre	207	0.06%	
09 Ariege	83	0.03%	59 Nord	19 416	5.97%	
10 Aube	620	0.19%	60 Oise	101 765	31.00%	
11 Auvergne	394	0.12%	61 Orne	324	0.10%	
12 Aveyron	222	0.07%	62 Pas-de-Calais	5 285	1.62%	
13 Bouches-du-Rhône	4 987	1.53%	63 Puy-de-Dôme	1 148	0.35%	
14 Cantal	1 163	0.36%	64 Pyrénées-Atlantiques	987	0.30%	
15 Cantal	122	0.04%	65 Hautes-Pyrénées	189	0.06%	
16 Charente	395	0.12%	66 Pyrénées-Orientales	552	0.17%	
17 Charente-Maritime	1 310	0.40%	67 Bas-Rhin	2 005	0.62%	
18 Cher	390	0.12%	68 Haut-Rhin	965	0.29%	
19 Corrèze	229	0.07%	69 Rhône	26 224	8.00%	
20 Corse-du-Sud	186	0.06%	70 Haute-Saône	223	0.07%	
21 Côte-d'Or	1 111	0.33%	71 Saône-et-Loire	798	0.25%	
22 Côte-d'Armor	1 232	0.38%	72 Sarthe	835	0.26%	
23 Creuse	958	0.29%	73 Savoie	408	0.12%	
24 Dordogne	78	0.02%	74 Haute-Savoie	1 366	0.42%	
25 Doubs	406	0.12%	75 Paris	26 010	8.61%	
26 Drôme	792	0.24%	76 Seine-Maritime	3 400	1.05%	
27 Eure	540	0.17%	77 Seine-et-Marne	6 172	1.90%	
28 Eure-et-Loir	1 465	0.45%	78 Yvelines	4 233	1.30%	
29 Finistère	650	0.21%	79 Deux-Sèvres	420	0.13%	
30 Gard	1 196	0.37%	80 Somme	10 376	3.19%	
31 Haute-Garonne	892	0.27%	81 Tarn	436	0.13%	
32 Gers	3 801	1.17%	82 Tarn-et-Garonne	364	0.11%	
33 Gironde	198	0.06%	83 Var	1 086	0.33%	
34 Hérault	3 332	1.02%	84 Vaucluse	967	0.29%	
35 Ille-et-Vilaine	5 596	1.72%	85 Vendée	950	0.29%	
36 Indre	2 289	0.70%	86 Vienne	624	0.19%	
37 Indre-et-Loire	338	0.10%	87 Haute-Vienne	611	0.19%	
38 Isère	1 205	0.37%	88 Vosges	212	0.06%	
39 Jura	1 878	0.58%	89 Yonne	832	0.25%	
40 Landes	298	0.09%	90 Territoire de Belfort	226	0.07%	
41 Lot-et-Garonne	509	0.16%	91 Essonne	2 849	0.88%	
42 Loire	439	0.13%	92 Hauts-de-Seine	5 885	1.81%	
43 Haute-Loire	1 086	0.33%	93 Seine-Saint-Denis	14 077	4.30%	
44 Loire-Atlantique	146	0.04%	94 Val-de-Marne	6 262	1.93%	
45 Loire	5 051	1.55%	95 Val-d'Oise	6 661	2.05%	
46 Lot	1 864	0.57%				
47 Lot-et-Garonne	161	0.05%				
48 Lozère	360	0.11%				
49 Maine-et-Loire	1 395	0.43%				
50 Manche	575	0.18%	AUTRES DEPARTEMENTS	231	0.07%	
				TOTAL VISITES	329 430	101.34%
				HEBDOMADAIRES MOYENNE		
				FRANCE (sur la période de		
				contrôle)		

ACPM
FREQUENTATION

OBSERVATIONS

Période contrôlée : Janvier, Février, Mars, Mai, Juin, Août 2025

Principales contrôles :

- Site Web Fiac
- Site Web Mobile

ACPM

L'ACPM a certifié la fréquentation du site web en accord avec la procédure définie par son Règlement d'Application pour la certification des sites web. À l'issue de ce contrôle, il apparaît que les chiffres de fréquentation déclarés par le site web traduisent une réalité également constatée par le contrôle, et ne résistent pas d'anomalie dans la mesure.

Fait à Paris, le 04/09/2025

Jean-Paul DIETSCH
Directeur Général

Sébastien MANACHES
Contrôleur OJD

L'ACPM offre aux éditeurs de sites de presse en ligne la possibilité de certifier la répartition géographique de leurs visites par région. Grâce à cette annexe certifiée, vous pouvez demander votre inscription auprès d'une préfecture pour figurer sur la liste des supports habilités à diffuser des annonces légales dans un département. Une opportunité stratégique pour élargir vos revenus publicitaires

Cette annexe est à renseigner par l'éditeur au bout de **6 mois minimum d'historique de certification sur une année calendaire**

Déclaration de la répartition géographique :
L'éditeur déclare sa fréquentation départementale semestrielle à l'aide des chiffres remontés par son outil accrédité ACPM. Cette déclaration se fait via son espace éditeur.

Contrôle et certification :
L'ACPM dans son rôle de tiers certificateur contrôle la véracité des chiffres de fréquentation agrégés au niveau régional. Une fois l'audit validé, une annexe géographique sera apposée au procès-verbal. Elle doit accompagner la demande d'habilitation.

364€ H.T.
par annexe et par an



LES TARIFS 2026 - SITES

1

**DROIT FIXE -
Certification Sites & Apps**

750€ H.T.
Par an et par éditeur

Pour vous accompagner dans votre
devis contactez :

frequentation@acpm.fr

2

DROIT PROPORTIONNEL -

↓ TRAFIC DE MON SUPPORT DE RÉFÉRENCE :

Le droit proportionnel est conditionné au "support de référence"
(càd le support ayant le plus de visites)



de 1 à 1 000 000 de visites / mois	Droit proportionnel annuel - 1 871 €	Ajout de supports supplémentaires				
		2e	3e	4e	5e	6e et plus
	+ 1 871 €	1 172 €	939 €	707 €	589 €	589 €
de 1 000 001 à 5 000 000 de visites / mois	Droit proportionnel annuel - 3 153 €	Ajout de supports supplémentaires				
	+ 3 153 €	1 404 €	1 172 €	939 €	707 €	589 €
de 5 000 001 à 10 000 000 de visites / mois	Droit proportionnel annuel - 5 728 €	Ajout de supports supplémentaires				
	+ 5 728 €	1 757 €	1 404 €	1 172 €	939 €	589 €
plus de 10 000 000 de visites / mois	Droit proportionnel annuel - 8 064 €	Ajout de supports supplémentaires				
	+ 8 064 €	1 848 €	1 520 €	1 172 €	939 €	589 €

Ce droit est calculé sur la moyenne de l'année précédente ou sur le premier résultat certifié de l'année en cours pour les nouveaux membres



Les tarifs ci-contre, concernent les 4 supports différents de la certification : Sites Fixes, Mobiles*, AMP** et Groupe Web (en € Hors Taxes)

* Sites optimisés pour les mobiles et tablettes

** Contenus éditoriaux produits et brandés par l'éditeur mais diffusés hors de ses supports digitaux

Les frais d'établissement de dossier s'élèvent à 500€ H.T

LES TARIFS 2026 - APPLICATIONS

1

**DROIT FIXE -
Certification Sites & Apps***

750€ H.T.
Par an et par éditeur

**Le droit fixe application est par éditeur,
donc si l'éditeur a déjà payé une
cotisation site, le droit fixe application
ne sera pas applicable.*



2

DROIT PROPORTIONNEL -

FRAIS LIÉS AUX CONTRÔLES D'APPLICATIONS PAR ÉDITEUR (Annuel par Éditeur)

Entre 1 et 5 applications	1 003 €
Entre 6 et 10 applications	707 €
Entre 11 et 15 applications	532 €
Entre 16 et 25 applications	354 €
> 25 applications	290 €



Les tarifs ci-contre, concernent « Applications » Mobiles ou Tablettes (en € Hors Taxes)

Les frais d'établissements de dossier s'élève à 250€ H.T.

OUTILS DE MESURE LABELLISÉS - SITES

“Sites” Web Fixes, Mobiles* et AMP**

* Sites optimisés pour les mobiles et tablettes

** Contenus éditoriaux produits et brandés par l'éditeur mais diffusés hors de ses supports digitaux



Akim Bellour :

a.bellour@eulerian.com



Contact :

certification@marfeel.com



Samia Abara Basly :

Samia.AbaraBasly@atinternet.com



Julien Musso :

jmusso@nsp-fr.com



Laurent Naigeon :

lnaigeon@idfr.net

OUTILS DE MESURE LABELLISÉS - APPLICATIONS

“Applications” Mobiles ou Tablettes

piano[™]

Samia Abara Basly :

Samia.AbaraBasly@atinternet.com

 **smartprofile**

Julien Musso :

jmusso@nsp-fr.com


wysistat

Laurent Naigeon :

lnaigeon@idfr.net

 **marfeel**

Contact :

certification@marfeel.com

ILS ONT FAIT LE CHOIX
DE LA TRANSPARENCE

leboncoin

ouest
france 

LE FIGARO *•fr*


Le Monde

Voici

SUD
OUEST
www.sudouest.com

BFM
TV.

L'ÉQUIPE



le Parisien

franceinfo:

 Boursorama

Télé
Loisirs

actu.fr

Femme
actuelle

ACPM

LE TIERS DE CONFIANCE
LA VALEUR DES MÉDIAS



89 Rue de Monceau, 75008 Paris



CONTACT : frequentation@acpm.fr



www.acpm.fr