



COMMUNIQUE DE PRESSE SOCIAL INDEX NOVEMBRE 2025

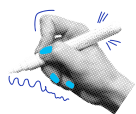
Paris, le 18 décembre 2025

Le baromètre de l'ACPM : le Social Index.

Cette mesure a pour objectif de mieux appréhender la puissance et le niveau d'engagement des marques médias sur les plateformes et les réseaux sociaux.

Ces données **sont extraites via les API des neuf principales plateformes** : Facebook, Instagram, TikTok, Snapchat, LinkedIn, YouTube, Threads, Dailymotion et Pinterest.

À travers cette septième publication mensuelle, l'ACPM met en lumière la capacité des médias à engager leurs communautés et à diffuser leurs contenus au cœur des plateformes sociales, qui sont devenues des canaux complémentaires, et parfois exclusifs, de consommation des médias pour les Français.



SYNTHÈSE DU MOIS DE NOVEMBRE 2025

Les classements publiés ce jour reposent sur les résultats cumulés mensuels, issus de l'ensemble des plateformes sociales.

4 nouvelles marques médias intègrent le baromètre Social Index :

- ◆ Canal +
- ◆ CNews
- ◆ Futura
- ◆ Gossip Room

Le baromètre Social Index en chiffres :

- **8,8 milliards** de vues vidéos
- **251 370** publications postées par les marques médias
- **355 millions** d'interactions comptabilisées




	Marques Médias Social Index	Vues vidéos 	Vues	Taille de la Communauté
1	Canal+	1 101 597 680	1 474 475 505	70 831 395
2	RMC	790 954 446	1 550 214 925	25 505 724
3	TF1 Info	548 681 471	852 204 493	11 830 675
4	BFM	547 317 603	1 385 874 414	17 843 496
5	Paris Match	529 253 213	924 347 612	8 873 772
6	BoxOffice	525 869 417	549 842 078	32 711 333
7	Gala	486 418 557	703 753 533	20 918 351
8	Le Parisien	462 559 727	1 190 632 165	13 480 729
9	Purepeople	316 710 845	448 031 789	5 558 665
10	Skyrock	313 935 930	328 530 565	35 010 145
11	Purebreak	298 186 037	342 053 178	7 588 772
12	AlloCiné	204 084 472	444 142 646	20 284 897
13	Pure TV	139 040 902	344 577 712	3 413 011
14	Melty	129 463 461	365 679 646	14 015 466
15	La Dépêche du Midi	100 780 220	388 373 718	1 203 789
16	Public	91 669 600	170 359 719	1 031 306
17	ELLE	88 263 832	195 687 191	4 188 175
18	Closer	82 927 988	216 846 851	1 311 059
19	Real Life	82 908 937	85 471 467	2 636 186
20	La Provence	82 018 017	311 026 718	2 838 834
21	20 Minutes	70 505 502	373 455 154	4 880 354
22	Vogue	68 946 684	182 582 154	13 973 707
23	LCI	67 087 332	294 240 349	5 589 098
24	GQ	64 450 843	134 229 015	2 930 282
25	Pluriel	61 179 941	61 466 995	2 015 831
26	Immersion	59 427 611	66 401 605	1 413 630
27	Minute Buzz	56 611 698	162 546 053	7 641 477
28	Marmiton	55 280 190	172 829 602	6 251 374
29	Cosmopolitan	51 500 651	176 229 431	3 733 541
30	auFeminin	50 951 482	419 847 124	7 192 347
31	SUD OUEST	49 749 523	354 052 439	1 962 572
32	Bound	49 411 636	56 628 948	4 159 366
33	Epicurieux	49 358 115	71 532 673	8 694 838
34	Vanity Fair	46 360 842	75 649 928	2 827 622
35	Doctissimo	45 368 643	179 594 672	3 620 143
36	Créaclub	44 687 501	80 717 864	976 308
37	FilmsActu	42 813 830	132 743 145	11 895 524
38	Rugbyrama / Midi Olympique	39 651 075	113 669 143	638 852
39	La Voix Du Nord	38 599 478	485 179 859	2 825 037
40	Dr Good!	37 994 866	50 956 832	1 036 561
41	JV	34 952 869	129 196 212	3 456 950
42	Madame Figaro	34 241 250	142 199 362	2 614 903
43	Marqué	33 522 872	142 821 178	476 988
44	Grazia	33 244 181	76 993 012	778 943
45	Simone Media	32 919 997	52 789 767	1 668 471
46	Parents	31 308 008	52 881 077	1 818 522
47	Fraiches	30 194 024	192 003 863	3 704 775
48	CNEWS	29 882 846	131 714 014	4 729 276
49	Magicmaman	29 656 328	71 789 224	2 092 251
50	Futura	27 789 183	91 587 666	3 633 349
51	Etre étudiant	27 574 400	28 024 861	3 027 127
52	Le Télégramme	27 468 054	138 156 006	800 594
53	Liik	25 308 990	26 409 770	643 594
54	Purecharts	24 590 178	84 258 377	1 554 416
55	Télé-Loisirs	21 504 631	205 503 213	2 296 496
56	Télé Star	20 668 143	74 847 092	1 048 514
57	750G	20 664 523	62 944 340	16 973 565
58	Les Numériques	16 622 522	93 060 924	984 284
59	Midi Libre	15 404 849	132 183 428	512 969
60	Puremédias	15 398 930	43 167 409	162 668
61	Nextplz	13 798 674	119 393 992	1 298 219
62	Bestie	13 326 808	306 560 215	6 649 708
63	ELLE A TABLE	12 384 385	32 129 527	1 881 215
64	Science & Vie	12 141 814	82 205 900	1 309 605
65	ELLE DECORATION	11 438 386	30 737 935	2 127 556
66	Cuisine AZ	11 221 576	25 886 280	3 337 294
67	EasyVoyage	11 122 532	16 198 674	3 090 749
68	Popcorn	10 663 577	21 316 099	1 739 436
69	Parent Epuisé	9 874 980	38 922 323	810 189
70	L'indépendant	9 829 800	77 995 075	417 689

Source : ACPM - Social Index - Novembre 2025

Voir la méthodologie page 6



	Marques Médias Social Index	Vues vidéos 	Vues	Taille de la Communauté
71	Terrafemina	9 777 854	30 103 596	281 616
72	Cuisine Actuelle	9 505 688	48 417 637	2 377 608
73	MVP	9 480 819	11 877 255	83 013
74	Brigades d'Elite	8 840 044	8 927 279	120 069
75	Auto Plus	8 478 241	85 946 623	719 744
76	Diverto	8 446 318	15 194 815	136 118
77	Télé 7 Jours	8 116 961	25 459 832	371 208
78	Libération	6 703 381	106 604 872	2 208 467
79	L'Union	6 155 918	106 253 244	382 950
80	Paris Normandie	5 791 788	76 361 561	521 341
81	AD, Architectural Digest	5 515 481	32 430 688	2 354 304
82	Corse Matin	5 511 683	56 205 726	467 414
83	Moto Journal	5 181 569	7 938 355	1 340 226
84	Le10Sport	5 165 769	9 047 421	408 547
85	Tam-Tam City Nice	5 022 819	5 864 672	58 549
86	Hero	5 003 804	124 172 622	2 731 124
87	Santé Magazine	4 575 616	6 933 524	635 297
88	Courrier Picard	4 527 407	83 817 579	531 194
89	Psychologies	4 389 626	72 588 436	2 100 316
90	ICON	4 320 780	10 785 686	93 230
91	La Nouvelle République du Centre Ouest	4 314 081	86 777 429	519 477
92	L'Express	4 090 534	86 648 207	3 070 208
93	Marianne	3 691 260	34 388 687	736 676
94	Version Femina	3 608 437	5 970 551	295 843
95	L'Est Eclair	3 488 635	42 832 067	180 239
96	JeuxActu	3 375 228	15 877 276	867 400
97	neon	3 249 783	6 090 847	483 072
98	Ailleurs	3 238 410	3 238 410	162 630
99	Football.fr	2 638 984	142 190 416	5 139 143
100	DZ Foot	2 491 420	7 732 737	768 596
101	Gossip Room	2 436 552	355 118 335	2 580 805
102	L'Automobile Magazine	2 229 140	28 840 717	265 277
103	CHARENTE LIBRE	1 852 117	44 698 530	259 370
104	Le Journal de la Maison	1 634 150	26 399 264	464 427
105	L'Ardennais	1 447 792	29 487 241	95 663
106	Beauté Test	1 356 783	17 273 285	120 584
107	Biba	1 242 370	45 973 988	238 927
108	A Découvert	871 429	871 429	48 500
109	Alibi	559 885	559 885	69 800
110	Art & Décoration	499 789	3 241 004	408 177
111	Fli	496 573	7 467 673	119 185
112	SuperBon	433 014	455 987	262 109
113	Le Chasseur Français	397 170	31 097 772	291 219
114	Gamekult	357 741	6 847 613	101 821
115	Sports.fr	251 237	82 591 563	788 831
116	LA RÉPUBLIQUE DES PYRÉNÉES	202 959	19 111 743	224 378
117	J'espère que tu vas bien	158 798	158 798	110 838
118	Parole de Mamans	153 338	95 201 797	968 074
119	MGG	84 299	139 943	1 215 835
120	L'Académie du Goût	84 006	2 568 829	1 002 804
121	Maison & Travaux	64 906	7 005 915	377 099
122	Gourmand Magazine	57 173	1 377 998	78 612
123	Aisne Nouvelle	51 327	22 904 866	118 632
124	Sport Auto	31 592	14 392 358	136 813
125	La Crème du Gaming	18 778	43 111 953	1 892 202
126	L'Auto-Journal	5 186	11 164 302	108 827
127	Marie France	4 740	13 755 400	97 151
128	Mon Jardin & Ma Maison	4 097	8 273 348	232 825
129	Modes & Travaux	3 991	110 273 604	423 470
130	Be Magazine	3 202	2 187 167	298 347
131	Top Santé	845	56 663 017	205 849
132	Foot365	802	31 206 176	376 637
133	Réponses Photo	514	801 921	80 624
134	Science & Vie Junior	425	421 894	54 288
135	Vital Food	174	4 339 708	102 173
136	L'ami des Jardins et de la Maison	122	17 436	46 937
137	Pleine Vie	94	54 144 858	61 595
138	Diapason	10	1 817 984	22 190
139	Libération Champagne	2	784	1 695

Source : ACPM - Social Index - Novembre 2025
 Voir la méthodologie page 6



	Marques Médias Social Index	Taux d'engagement moyen/post 📉	Interactions	Publications	Interactions / publication
1	Gossip Room	8,35%	8 866 740	100	88 667
2	Etre étudiant	8,23%	1 152 789	110	10 480
3	ICON	7,20%	651 392	225	2 895
4	Réponses Photo	6,74%	10 783	25	431
5	Liik	5,91%	1 207 418	413	2 924
6	Purebreak	4,82%	1 753 991	2 193	800
7	Skyrock	4,73%	15 088 364	1 618	9 325
8	neon	4,69%	94 016	57	1 649
9	Popcorn	4,57%	679 832	163	4 171
10	Canal+	4,55%	43 502 909	4 204	10 348
11	Simone Media	4,16%	962 889	229	4 205
12	Tam-Tam City Nice	4,13%	223 681	165	1 356
13	Epicurieux	3,47%	1 192 982	246	4 850
14	MVP	3,34%	160 079	152	1 053
15	Diverto	3,34%	383 857	638	602
16	Pluriel	3,31%	663 305	56	11 845
17	Rugbyrama / Midi Olympique	3,28%	2 499 163	1 462	1 709
18	Moto Journal	3,06%	137 309	39	3 521
19	GQ	3,00%	6 967 728	815	8 549
20	SuperBon	2,90%	7 961	30	265
21	FilmsActu	2,44%	1 952 818	410	4 763
22	BFM	2,39%	26 056 226	12 416	2 099
23	L'Express	2,36%	966 350	2 504	386
24	CNEWS	2,31%	3 531 021	5 826	606
25	Bound	2,25%	1 159 871	103	11 261
26	Marqué	2,21%	2 459 378	541	4 546
27	Art & Décoration	2,20%	25 603	98	261
28	RMC	2,18%	28 905 205	6 046	4 781
29	Gala	2,18%	29 523 553	2 651	11 137
30	Ailleurs	2,09%	62 598	30	2 087
31	ELLE	2,07%	2 955 007	1 084	2 726
32	AD, Architectural Digest	2,06%	516 583	332	1 556
33	Alibi	2,05%	8 524	8	1 066
34	LA RÉPUBLIQUE DES PYRÉNÉES	1,99%	113 663	1 925	59
35	Santé Magazine	1,98%	59 198	193	307
36	Futura	1,95%	750 478	2 451	306
37	Libération	1,92%	1 771 211	2 404	737
38	Puremédias	1,88%	639 802	1 860	344
39	Télé 7 Jours	1,82%	282 489	330	856
40	Dr Good!	1,81%	264 550	211	1 254
41	Cosmopolitan	1,79%	1 501 433	1 733	866
42	Madame Figaro	1,79%	1 455 912	1 683	865
43	Parent Epuisé	1,77%	272 032	215	1 265
44	Paris Match	1,72%	17 217 130	3 592	4 793
45	ELLE DECORATION	1,71%	427 553	329	1 300
46	Immersion	1,68%	985 405	326	3 023
47	AlloCiné	1,67%	7 183 035	5 162	1 392
48	20 Minutes	1,66%	5 074 310	3 375	1 503
49	Marianne	1,66%	376 939	556	678
50	Magicmaman	1,61%	661 979	1 321	501
51	Diapason	1,60%	17 705	125	142
52	Purecharts	1,59%	1 315 163	1 083	1 214
53	TF1 Info	1,56%	23 641 402	3 103	7 619
54	Purepeople	1,53%	6 370 490	4 379	1 455
55	Terrafemina	1,50%	263 000	806	326
56	Real Life	1,45%	1 131 727	399	2 836
57	Vanity Fair	1,44%	1 067 124	584	1 827
58	Parents	1,44%	1 641 789	476	3 449
59	Vogue	1,41%	3 126 425	987	3 168
60	La Provence	1,41%	4 174 723	6 519	640
61	Le Parisien	1,41%	23 549 551	6 221	3 785
62	Version Femina	1,33%	60 933	444	137
63	Brigades d'Elite	1,33%	106 023	575	184
64	Le10Sport	1,33%	144 088	918	157
65	JeuxActu	1,33%	105 283	119	885
66	A Découvert	1,29%	11 373	13	875
67	JV	1,25%	1 732 262	2 305	752
68	L'Ardennais	1,23%	185 041	683	271
69	L'indépendant	1,22%	845 712	2 612	324
70	BoxOffice	1,20%	11 334 494	708	16 009

Source : ACPM - Social Index - Novembre 2025
Voir la méthodologie page 6



	Marques Médias Social Index	Taux d'engagement moyen/post ↴	Interactions	Publications	Interactions / publication
71	Corse Matin	1,16%	401 564	2 050	196
72	F1i	1,16%	47 803	456	105
73	L'Union	1,11%	615 974	2 275	271
74	ELLE A TABLE	1,08%	199 034	343	580
75	Paris Normandie	1,07%	475 227	4 140	115
76	Pure TV	1,06%	4 126 466	2 525	1 634
77	Grazia	1,05%	1 616 645	2 297	704
78	LCI	1,04%	2 937 494	2 427	1 210
79	L'Automobile Magazine	1,04%	139 471	637	219
80	L'Est Eclair	1,01%	294 759	2 118	139
81	Public	1,01%	1 762 888	1 705	1 034
82	Courrier Picard	0,99%	464 129	3 684	126
83	Football.fr	0,98%	1 173 937	2 299	511
84	La Dépêche du Midi	0,98%	4 994 109	4 306	1 160
85	Midi Libre	0,96%	1 045 283	2 043	512
86	EasyVoyage	0,93%	158 549	631	251
87	Aisne Nouvelle	0,89%	123 042	876	140
88	DZ Foot	0,87%	64 844	575	113
89	Science & Vie	0,87%	467 258	904	517
90	Le Télégramme	0,83%	1 216 276	5 409	225
91	La Voix Du Nord	0,80%	3 046 489	12 555	243
92	Le Chasseur Français	0,79%	162 413	390	416
93	La Nouvelle République du Centre Ouest	0,77%	545 463	1 465	372
94	Fraïches	0,76%	1 668 818	2 140	780
95	CHARENTE LIBRE	0,70%	233 405	1 408	166
96	SUD OUEST	0,69%	3 238 490	11 907	272
97	Sport Auto	0,69%	46 144	329	140
98	L'Auto-Journal	0,68%	39 058	582	67
99	Minute Buzz	0,67%	1 288 306	1 057	1 219
100	Nextplz	0,66%	1 123 829	1 465	767
101	Cuisine Actuelle	0,62%	685 594	954	719
102	Sports.fr	0,62%	249 148	1 814	137
103	Closer	0,62%	1 166 763	2 008	581
104	Télé-Loisirs	0,59%	1 996 454	5 940	336
105	750G	0,57%	638 358	1 304	490
106	Auto Plus	0,53%	303 918	1 741	175
107	Gamekult	0,47%	20 842	374	56
108	Foot365	0,46%	109 100	1 949	56
109	Bestie	0,45%	1 159 875	1 938	598
110	Marmiton	0,45%	507 237	1 405	361
111	Les Numériques	0,45%	183 876	1 321	139
112	Psychologies	0,44%	233 998	1 977	118
113	Beauté Test	0,44%	94 260	1 083	87
114	Télé Star	0,44%	549 775	1 600	344
115	Doctissimo	0,43%	1 257 420	2 030	619
116	auFeminin	0,42%	2 376 379	4 242	560
117	Créaclub	0,40%	763 362	4 080	187
118	Cuisine AZ	0,37%	262 077	3 997	66
119	L'Académie du Goût	0,36%	36 646	43	852
120	Marie France	0,34%	17 659	1 490	12
121	Biba	0,33%	96 447	1 809	53
122	Parole de Mamans	0,31%	195 461	1 480	132
123	Top Santé	0,29%	116 792	1 731	67
124	Melty	0,28%	4 011 891	10 056	399
125	Hero	0,28%	294 338	2 115	139
126	Mon Jardin & Ma Maison	0,28%	19 025	1 224	16
127	L'ami des Jardins et de la Maison	0,27%	46	8	6
128	Pleine Vie	0,21%	126 249	1 444	87
129	La Crème du Gaming	0,20%	63 391	1 286	49
130	Vital Food	0,20%	5 737	841	7
131	Le Journal de la Maison	0,19%	15 213	1 680	9
132	Gourmand Magazine	0,17%	3 899	802	5
133	Modes & Travaux	0,15%	177 259	1 350	131
134	Maison & Travaux	0,14%	8 377	1 683	5
135	Be Magazine	0,14%	2 114	1 857	1
136	MGG	0,00%	1 690	0	0
137	Science & Vie Junior	0,00%	124	0	0
138	Libération Champagne	0,00%	3	2	2
139	J'espère que tu vas bien	0,00%	4 362	0	0

Source : ACPM - Social Index - Novembre 2025
Voir la méthodologie page 6





SOCIAL INDEX



MÉTHODOLOGIE

Les résultats publiés dans le Social Index sont issus de l'outil Sherpai directement alimenté par les API des **9 réseaux sociaux** : Facebook, Instagram, TikTok, YouTube, Snapchat, LinkedIn, Threads, Dailymotion et Pinterest.

Les résultats publiés sont **toutes plateformes confondues** et reposent sur un périmètre "Monde" pour l'ensemble des indicateurs.

Définitions standardisées des indicateurs :

- **Taille de la communauté** : Nombre total d'abonnés sur les comptes sociaux, sans déduplication entre plateformes.
- **Vues vidéos** : Somme des vues issues des reels et vidéos pour Facebook, Instagram, TikTok et Threads, et des vues vidéos pour les autres plateformes. Pour Facebook, Instagram, TikTok et Threads, Sherpai calcule le total de vues vidéo à partir du % de vues générées par les vidéos publiées au cours de la période, appliqué à l'ensemble des vues du compte (donnée disponible via l'API). Sont exclues les vues issues des players YouTube et Dailymotion intégrés sur des sites tiers.
- **Vues** : Somme des vues de l'ensemble des publications pour Facebook, Instagram, TikTok et Threads (reels, carrousels, images, liens) et des vues vidéos pour les autres plateformes.
- **Interactions** : Nombre total d'interactions (commentaires, likes, partages, enregistrements, clics et citations) générées au cours du mois étudié par les publications de la marque média, quelle que soit leur date de publication.
- **Publications** : Nombre total de publications (posts, photos, vidéos, etc.) publiées par la marque média au cours du mois étudié.
- **Taux d'engagement moyen par post** : Moyenne, sur le mois étudié, des ratios entre le nombre d'interactions et la couverture de chaque publication. Le taux est pondéré en fonction du volume de publications par plateforme. En l'absence de publication durant le mois, aucun taux d'engagement n'est mesuré pour la marque média. Dailymotion n'est pas inclus dans le calcul de cet indicateur.

ACPM

LE TIERS DE CONFIANCE LA VALEUR DES MÉDIAS

La mission de l'ACPM, l'Alliance pour les Chiffres de la Presse et des Médias, est d'être le tiers certificateur des médias. L'ACPM est née en décembre 2015 de la fusion entre l'OJD (ABC français, fondateur de l'IFABC) et la SAS AudiPresse (mesure d'audience de la Presse).

Depuis les années 2000, l'ACPM a élargi sa mission et contrôle désormais un univers médiatique plus large : les certifications et labels, la diffusion de la Presse écrite, l'enquête sur le lectorat de la presse écrite, les statistiques des sites web et des applications, le streaming de la radio numérique, la certification de l'exposition DOOH, la certification de la mesure des Podcasts.

Les données de l'ACPM jouent un rôle majeur dans le secteur très concurrentiel des médias. La certification de la diffusion d'un titre ou de l'utilisation d'un site est un gage de fiabilité. La mesure d'audience est une référence sur le marché des médias.

Adhérer à l'ACPM montre la volonté de transparence des éditeurs, leur intérêt à se comparer aux autres.

CONTACT

acpm.fr | 01.43.12.85.30 | audience@acpm.fr

89 rue de Monceau 75008 Paris

