



LES CERTIFICATIONS NUMÉRIQUES

LES SITES & APPLICATIONS



LE TIERS CERTIFICATEUR HISTORIQUE DES MÉDIAS

LABELLISER, CONTRÔLER, CERTIFIER, PUBLIER



L'ACPM, née de la fusion entre l'OJD (créé en 1923) et d'AudiPresse, est la seule organisation capable de fournir au marché des **données unifiées et certifiées sur la fréquentation exhaustive des contenus médias** (sites, applications, radios, podcasts et affichage digital)

L'ACPM définit en concertation avec le marché **les règles de contrôle** et harmonise les indicateurs de dénombrement de chaque média.

Toute certification se base sur **la labellisation préalable d'outils de mesure ou de diffusion** respectant un cahier des charges exigeant.

FAIRE CERTIFIER LES CHIFFRES DE VOS CONTENUS MÉDIAS PAR L'ACPM VOUS PERMET DE :

- **Valoriser vos sites et applications** sur le plan éditorial et publicitaire
- **Participer à la professionnalisation** du marché, en répondant aux attentes des annonceurs et des agences médias
- **Vous comparer** sans ambiguïté aux autres acteurs du marché
- **Gagner en visibilité** et en reconnaissance



LES CERTIFICATIONS NUMÉRIQUES



ACPM N'EST PAS MESUREUR MAIS CERTIFICATEUR

L'ACPM est le seul certificateur à être basé sur les règles internationales (IAB, IFABC, ...) permettant ainsi de proposer aux éditeurs une mesure comparable et fiable des contenus numériques.



LE PRINCIPE DES LABELLISATIONS DES OUTILS DE MESURE

Tout éditeur souhaitant certifier les chiffres de ses contenus médias doit au préalable être mesuré ou être diffusé via un outil labellisé par l'ACPM.

L'ACPM labellise les outils de mesure et de diffusion, afin que les mesures et les contrôles s'effectuent dans le respect des normes internationales.

Les outils de mesure labellisés respectent ainsi l'ensemble des critères exigés par les cahiers des charges de l'ACPM.

QUELQUES CHIFFRES



+1 500

Radios certifiées
(certification Radios)



+750

Supports web certifiés
(certification
Sites & Applications)



+900

Podcasts certifiés
(certification Podcasts)

LA CERTIFICATION SITES & APPLICATIONS



→ SON FONCTIONNEMENT

Depuis 2001, l'ACPM contrôle la fréquentation des sites et des applications. Les chiffres communiqués chaque mois au marché sont devenus la référence de la fréquentation des marques numériques en France. Ils sont aussi utilisés dans le dispositif des principales études d'audience (Kantar, Médiamétrie, CSA, ...).



L'éditeur bénéficie également d'un espace dédié avec son procès verbal mensuel.

Actuellement, **près de 300 marques numériques** sont certifiées chaque mois.

Rang	Marques	Visites totales	Sites unifiés	Applis unifiées
1	Marque Télé Loisirs 	212 701 200	162 815 663	49 885 537
2	Marque Le Figaro 	203 823 638	164 471 756	39 351 882
3	Marque Franceinfo 	200 358 614	168 456 716	31 901 898
4	Marque Ouest-France 	193 062 365	173 498 611	19 563 754
5	Marque L'Equipe 	187 895 853	82 157 852	105 738 001
6	Marque Le Monde 	170 790 489	124 377 191	46 413 298
7	Marque BFMTV 	158 200 827	139 722 675	18 478 152
8	Marque Actu.fr 	100 810 942	100 810 942	NC
9	Marque Le Parisien 	86 971 580	75 646 356	11 325 224
10	Marque 20 Minutes 	82 468 368	69 568 967	12 899 401
11	Marque Femme Actuelle 	76 308 975	76 308 975	NC
12	Marque Marmiton 	71 205 243	71 205 243	NC
13	Marque La Dépêche du Midi 	66 098 248	62 077 550	4 020 698
14	Marque Radio France 	60 756 802	29 745 282	31 011 520
15	Marque Footmercato 	59 100 689	37 924 574	21 176 115

NC : Non contrôlé

Source : ACPM - SITES & APPLICATIONS - JANVIER 2024

LES CLASSEMENTS



→ LES CLASSEMENTS

Plusieurs classements sont établis et publiés chaque mois, notamment :

- Le Classement Marques numériques (Sites Unifiés et Applis Unifiées)
- Le Classement Sites (sites fixes, mobiles et AMP)
- Le Classement Applis (appli mobile, appli tablette)

Une distinction est faite entre les téléchargements en France et à l'international.

Ces classements sont définis en concertation avec l'ensemble des acteurs du marché.



INDICATEURS ET RÈGLES DE MESURE

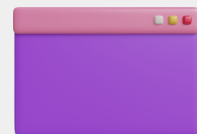
Les conventions sont définies avec le Marché lors de Commissions, dans le respect des normes internationales.



- **VISITE** : acte de consultation d'au moins une page du site web fixe ou mobile effectué par un même visiteur depuis un terminal connecté fixe ou mobile. Une absence d'activité excédant trente minutes vaut pour fin de la visite.



- **VISITEUR** : c'est l'identification d'un terminal connecté disposant d'un Navigateur Web pour le site web fixe ou d'un Smartphone connecté disposant d'un Navigateur Mobile, sans distinction de lieu et de mode de connexion, sur la période observée.



- **PAGE VUE** : téléchargement complet du contenu principal (éditorial/publicitaire) d'une page du site web fixe ou mobile sur le terminal du visiteur identifié

PÉRIMÈTRE & RÈGLES DE MESURE :



- **PERIMETRE** : l'éditeur déclare le périmètre mesuré (noms de domaine, adresses IP internes à l'éditeur qui doivent être exclues,...). Tout nom de domaine non déclaré ne sera pas pris en compte.



- **ROBOTS** : l'outil de mesure doit éliminer de tout comptage le trafic généré par les « robots » (ou « spiders ») en se basant sur l'adresse IP, l'User Agent ou toute autre donnée à disposition de l'outil et permettant la reconnaissance d'un visiteur comme tel.



INTÉGRER LES CLASSEMENTS

Tout éditeur de marques numériques (sites / applis) peut faire certifier ses chiffres et participer aux classements de l'ACPM.

01

CHOIX DE L'OUTIL DE DIFFUSION

- Être mesuré par un outil labellisé ACPM : **Piano, Smartprofile, Eulerian, Wysistat, Marfeel**

03

LE CONTRÔLE

- L'ACPM contrôle ce qui est déclaré par le mesureur et ce qui est calculé via les logs par l'ACPM.

02

LA DÉCLARATION

- L'Éditeur a l'obligation de déclarer sur l'honneur dans le document prévu à cet effet (DSH) l'ensemble des Sites et des Applications liés au périmètre soumis à la certification.

04

LA PUBLICATION MENSUELLE

- Communiqué de presse envoyé à l'ensemble des acteurs du marché média.
- Certification des chiffres et publications des classements ACPM.
- Gain de visibilité par la création de tops et de relais sur les réseaux sociaux.



LA CERTIFICATION ACPM : SOCLE DE LA MÉTHODOLOGIE DES MESURES D'AUDIENCE

Les chiffres de fréquentation, certifiés par l'ACPM, sont utilisés comme socle dans la méthodologie des études d'audience de référence : OneNext de l'ACPM, Internet Global de Médiamétrie, Kantar.

Face à la multiplication et à la granularité des usages numériques, l'hybridation des données panel avec les données de fréquentation (site centric) est devenue incontournable. L'alliance de ces deux sources de données complémentaires permet aux instituts de proposer des études d'audience fiables et robustes. C'est pourquoi, l'ACPM collabore avec Médiamétrie et Kantar.

(+) Tout support certifié bénéficie automatiquement des bénéfices de l'hybridation, grâce aux échanges de données mis en place par l'ACPM avec les principaux instituts d'étude.

OneNext



POURQUOI FAIRE ADHÉRER VOS SITES & APPLICATIONS ?

"Pouvez-vous- indiquer pour chacune des raisons listées, dans quelle mesure elle ont été importantes dans votre décision d'adhérer à la Fréquentation ACPM ?"



117 répondants

KANTAR

Etude Kantar Profiles menée en 2022 sur tous les AG Votants et les contacts opérationnels Diffusion et Fréquentation ACPM



91%

Crédibilité envers le marché (agences, annonceurs, régies, etc) de l'ACPM en fournissant des chiffres certifiés



73%

Construire leur argumentaire grâce aux chiffres de l'ACPM



82%

Se comparer équitablement



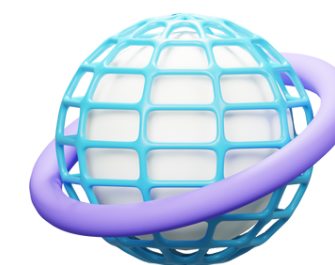
87%

Bénéficier de données certifiées, permettant un suivi des performances dans le temps



76%

Bénéficier de l'expertise d'un organisme de certification reconnu



71%

L'hybridation de la mesure d'audience Internet Global

Tous les détails sont disponibles sur le site www.acpm.fr dans la rubrique Adhérer

ACPM

LES SERVICES POUR LES ÉDITEURS DE MARQUES NUMÉRIQUES



ACCÈS À VOTRE ESPACE ÉDITEUR

Données quotidiennes (du mois en cours, pas encore certifiées)

<< Jour précédent Date 02 / 12 / 2023 Jour suivant >>

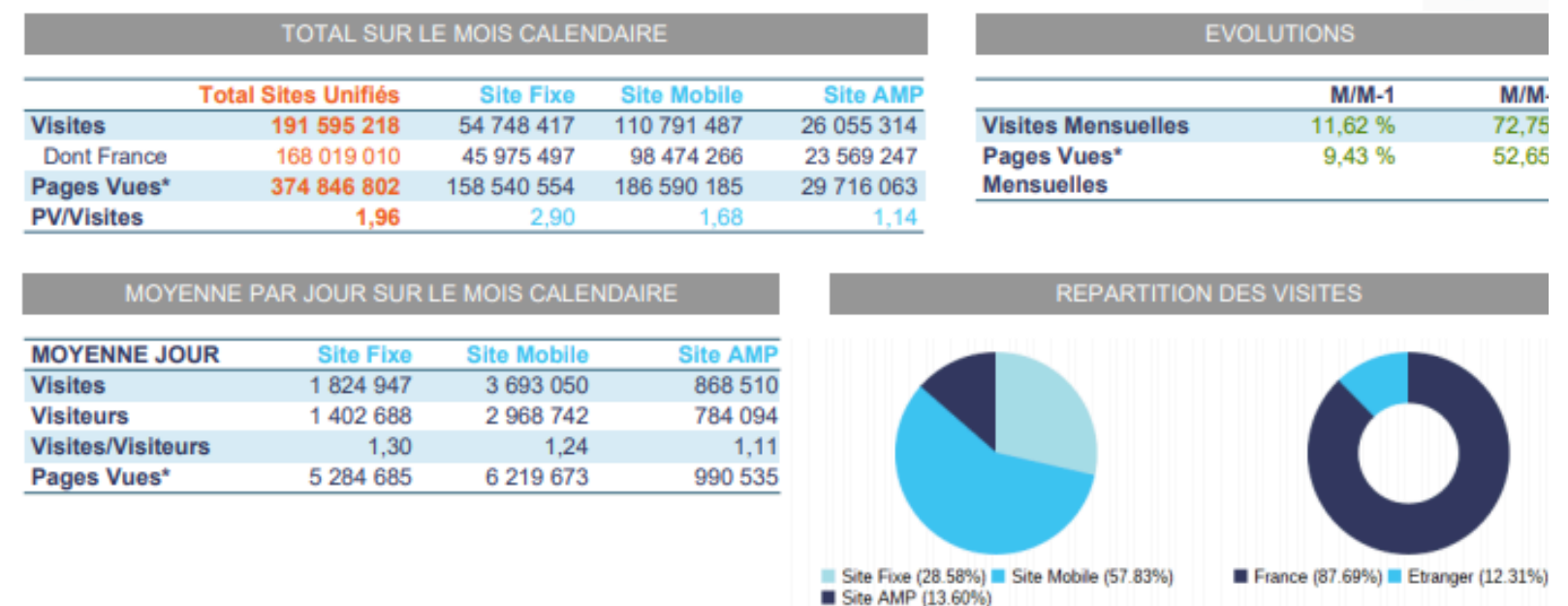
Type de supports : Sites unifiés ▼ Familles : Toutes ▲ Thématiques : Toutes ▲ Sous thématiques : Toutes ▲ Type de public : Tous ▲

NL: Non livré : L'outil de mesure n'a pas encore livré ses données du support
NC : Non concerné : Le support ne fait pas partie de la campagne de contrôle ACPM Fréquentation
Ligne grisée : L'outil de mesure n'a pas livré la totalité des supports composants la Marque Numérique de l'éditeur
Comment lire les Données Quotidiennes ? Voir le tutoriel

Mes supports Colonne visible ▼ Imprimer | Exporter | Rechercher :

Sites unifiés	Visites Total ▼	Visites Site Fixe ▲	Visites Site Mobile ▲	Visites Site Amp ▲	Visiteurs Total ▼	Visiteurs Site Fixe ▼	Visiteurs Site Mobile ▼	Visiteurs Site Amp ▼	Pages Vues Total ▼	Pages Vues Site Fixe ▼	Pages Vues Site Mobile ▼	Pages Vues Site Amp ▼
---------------	-----------------	---------------------	-----------------------	--------------------	-------------------	-----------------------	-------------------------	----------------------	--------------------	------------------------	--------------------------	-----------------------

Données mensuelles certifiées (des mois précédents, données certifiées)



LES SERVICES COMPLÉMENTAIRES :

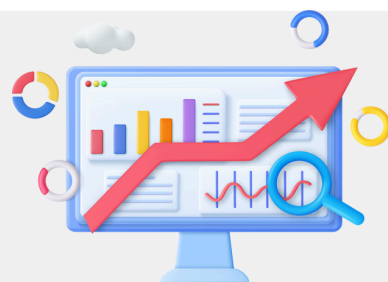
L'ACPM propose 3 services complémentaires en option payante :

1/3



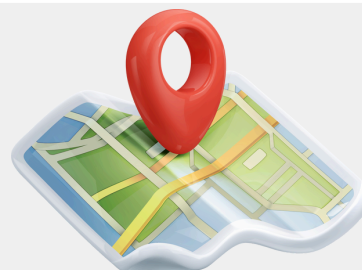
ACCÈS À UNE API POUR LES
DONNÉES QUOTIDIENNES

2/3



ACCÈS À LA BASE DE DONNÉE :
“LE DÉCISIONNEL”

3/3



CERTIFICATION DES ANNEXES GÉOGRAPHIQUES



API : DONNÉES QUOTIDIENNES

1/3



AUTOMATISEZ L'ACCÈS AUX DONNÉES GRÂCE À CETTE NOUVELLE API

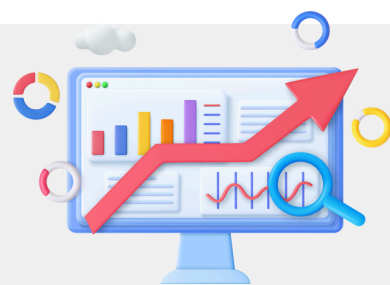


Accédez facilement aux données quotidiennes de vos sites et applications via notre API sous abonnement. Intégrez-les automatiquement à vos outils internes de base de données et de visualisation (Tableau, Looker Studio, etc.), et gagnez un temps précieux pour piloter vos décisions stratégiques.

1 020€ H.T.
par flux et par an

BASE DE DONNÉES : “LE DÉCISIONNEL”

2/3



BASE DE DONNÉE : “LE DÉCISIONNEL”

ACPM
LE TIERS DE CONFIANCE
LA VALEUR DES MÉDIAS

DÉCISIONNEL : OUTIL D'ANALYSE DES DONNÉES CROSS MÉDIA

COMPTE MES SÉLECTIONS **ÉTUDES** GROUPE MISE À JOUR ADMINISTRATION **DONNÉES DE PRODUCTION**

Liste des études

Rechercher une étude

Études ACPM

- 1- DDM / Canal Décembre 2023
- 1- DDT 4e trimestre 2023
- 1- Book Annuel GP 2023
- 1- Book Mensuel 2023 - Presse News
- 1- Podium 2023 - Presse GP / DFP
- 1- Podium 2023 - Presse Pro / DFP
- 1- Répart. Dif. France Payée - Presse Magazine
- 1- Répart. Dif. Indiv. France Payée - Presse Ma
- 1- Repart. Géographique - Presse News/Actu
- 2- Gratuits d'Info Janvier 2024
- 2- Gratuits d'Info Répart /canal Janvier 2024
- 2- RG Annuelle 20 Minutes 2023
- 3- Appis Mobiles : Décembre 2023 Podium des
- 3- Appis Tablettes : Décembre 2023 Podium d
- 3- Appis unifiées : Décembre 2023
- 3- Groupes GP : Décembre 2023 Podium des v
- 3- Groupes Pro : Décembre 2023 Podium des v
- 3- Marques Numériques : Décembre 2023 Podi
- 3- Nb de supports Sites
- 3- Sites AMP : Janvier 2024
- 3- Sites Fixes : Janvier 2024 Podium des visite
- 3- Sites Mobiles : Janvier 2024 Podium des vis
- 3- Sites unifiés GP : Janvier 2024
- 3- Sites unifiés Pro : Janvier 2024
- 4 - Groupes Radios : Podium 2024 Ecoutes act
- 4 - Marques Radios : Podium 2024 Ecoutes act
- 4 - Radios : Podium 2024 Ecoutes actives Fran
- 5 - Groupes Podcasts : Podium Janvier 2024 T4
- 5 - Marques Podcasts : Podium Janvier 2024 T4
- 5 - Podcasts : Podium Janvier 2024 Télécharge

Consultation de l'étude "5 - Podcasts : Podium Janvier 2024 Téléchargements France"

Gestion des études Outils

Nouvelle étude Renommer Dupliquer Supprimer Modifier l'étude Imprimer Exporter Aide

Créé le 30/03/
Modifié le 15/02/2024 à 09h14 par Mme JACQUART Isabelle

Liste des critères sélectionnés

Supports : Type : Podcast / Podcast | Support(s) sélectionné(s) : 730

Période : Janvier 2024

Indicateurs et Observations : Téléchargements France (Total)

Tri : Supports par "Téléchargements France en Total / 2024 / Janvier" par ordre décroissant

Trier les "Supports" par Téléchargements France en Total / 2024 / Janvier par ordre Décroissant

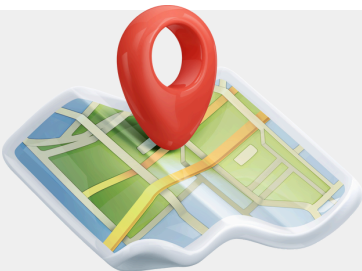
Supports	Année	Mois
Les actus du jour - Hugo Décrypte	2024	Janvier
Transfert	1 422 234	
L'Heure du Monde	1 355 486	
Manu dans le 6/10 : Le best-of	1 120 083	
Bliss-Stories	1 117 304	
Métamorphose, éveille ta conscience !	962 128	
Code source	881 570	
EX...	660 048	
Home(l'idées)	631 252	
InPower par Louise Aubery	581 940	
Montreux Comedy Edition Audio	546 013	
L'appel trop con	544 856	
La Story	538 345	
Somnifère, le podcast pour s'endormir	439 669	
Dans la Tête d'un Coureur	357 638	
La Traque	353 079	
	348 710	

Ayez accès au « décisionnel »

Cette base de données exclusive permet aux éditeurs d'analyser leurs performances et de comparer leurs chiffres à ceux de leurs concurrents. Un outil indispensable pour mener des études approfondies et affiner vos décisions stratégiques.

1 057€ H.T.
par an

ANNEXES GÉOGRAPHIQUES CERTIFIÉES POUR LES SERVICES DE PRESSE EN LIGNE* (SPEL)



CERTIFICATION DES ANNEXES GÉOGRAPHIQUES

L'ACPM offre aux éditeurs de sites de presse en ligne la possibilité de certifier la répartition géographique de leurs visites par région. Grâce à cette annexe certifiée, vous pouvez demander votre inscription auprès d'une préfecture pour figurer sur la liste des supports habilités à diffuser des annonces légales dans un département. Une opportunité stratégique pour élargir vos revenus publicitaires

Cette annexe est à renseigner par l'éditeur au bout de **6 mois minimum d'historique de certification sur une année calendaire**

Déclaration de la répartition géographique :
L'éditeur déclare sa fréquentation départementale semestrielle à l'aide des chiffres remontés par son outil accrédité ACPM. Cette déclaration se fait via son espace éditeur.

Contrôle et certification :
L'ACPM dans son rôle de tiers certificateur contrôle la véracité des chiffres de fréquentation agrégés au niveau régional. Une fois l'audit validé, une annexe géographique sera apposée au procès-verbal. Elle doit accompagner la demande d'habilitation.

364€ H.T.
par annexe et par an

RÉPARTITION GÉOGRAPHIQUE									
FREQUENTATION PAR DEPARTEMENT									
Sous la responsabilité de l'éditeur									
01 Ain	546	0.17%	51 Maine	1 201	0.37%	971 Guadeloupe	396	0.12%	
02 Aisne	11 857	3.65%	52 Haute-Marne	259	0.08%	972 Martinique	298	0.09%	
03 Allier	454	0.14%	53 Mayenne	313	0.10%	973 Guyane	57	0.02%	
04 Alpes-de-Haute-Provence	94	0.03%	54 Mayenne-et-Moselle	1 006	0.31%	974 La Réunion	261	0.12%	
05 Hautes-Alpes	63	0.02%	55 Meuse	117	0.04%	975 Saint-Pierre-et-Miquelon			
06 Alpes-Maritimes	2 410	0.74%	56 Moselle	1 212	0.37%	976 Mayotte	19	0.01%	
07 Ardèche	347	0.11%	57 Nièvre	1 559	0.48%	977 Saint-Barthélemy			
08 Ardennes	353	0.11%	58 Nièvre	207	0.06%	978 Saint-Martin			
09 Ariege	83	0.03%	59 Nord	19 416	5.97%	979 Saint-Martin			
10 Aude	620	0.19%	60 Oise	101 765	31.30%	980 Wallis-et-Futuna			
11 Aude	394	0.12%	61 Oise	324	0.10%	981 La Polynésie Française			
12 Aveyron	222	0.07%	62 Pas-de-Calais	5 285	1.62%	982 La Nouvelle-Calédonie			
13 Bouches-du-Rhône	4 987	1.53%	63 Puy-de-Dôme	1 146	0.35%	983 Clipperton			
14 Calvados	1 163	0.36%	64 Pyrénées-Atlantiques	987	0.30%				
15 Cantal	122	0.04%	65 Hautes-Pyrénées	189	0.06%				
16 Charente	395	0.12%	66 Pyrénées-Orientales	552	0.17%				
17 Charente-Maritime	1 310	0.40%	67 Bas-Rhin	2 005	0.62%				
18 Cher	390	0.12%	68 Haut-Rhin	965	0.29%				
19 Corrèze	229	0.07%	69 Rhône	26 224	8.06%				
20 Corse-du-Sud	186	0.06%	70 Haute-Saône	223	0.07%				
21 Côte-d'Or	1 111	0.35%	71 Saône-et-Loire	798	0.25%				
22 Côtes-d'Armor	1 232	0.38%	72 Sarthe	835	0.26%				
23 Creuse	78	0.02%	73 Savoie	406	0.12%				
24 Dordogne	406	0.12%	74 Haute-Savoie	1 366	0.42%				
25 Doubs	792	0.24%	75 Paris	26 010	8.61%				
26 Drôme	540	0.17%	76 Seine-Maritime	3 400	1.05%				
27 Eure	1 465	0.45%	77 Seine-et-Marne	6 172	1.90%				
28 Eure-et-Loir	690	0.21%	78 Yvelines	4 233	1.30%				
29 Finistère	1 196	0.37%	79 Deux-Sèvres	620	0.19%				
30 Gard	882	0.27%	80 Somme	10 376	3.19%				
31 Haute-Garonne	3 801	1.17%	81 Tarn	436	0.13%				
32 Gers	198	0.06%	82 Tarn-et-Garonne	364	0.11%				
33 Gironde	3 332	1.02%	83 Var	1 086	0.33%				
34 Hérault	5 596	1.72%	84 Vaucluse	957	0.29%				
35 Ille-et-Vilaine	2 289	0.70%	85 Vendée	950	0.29%				
36 Indre	338	0.10%	86 Vienne	624	0.19%				
37 Indre-et-Loire	1 205	0.37%	87 Haute-Vienne	611	0.19%				
38 Isère	1 879	0.58%	88 Vosges	212	0.06%				
39 Jura	298	0.09%	89 Yonne	832	0.25%				
40 Landes	509	0.16%	90 Territoire de Belfort	226	0.07%				
41 Lot-et-Garonne	439	0.13%	91 Essonne	2 849	0.88%				
42 Loire	1 086	0.33%	92 Hauts-de-Seine	5 885	1.81%				
43 Haute-Loire	146	0.04%	93 Seine-Saint-Denis	14 077	4.33%				
44 Loire-Atlantique	5 051	1.55%	94 Val-de-Marne	6 262	1.93%				
45 Loiret	1 864	0.57%	95 Val-d'Oise	6 661	2.05%				
46 Lot	161	0.05%							
47 Lot-et-Garonne	360	0.11%							
48 Lozère	20	0.01%							
49 Maine-et-Loire	1 395	0.43%							
50 Manche	575	0.18%	AUTRES DEPARTEMENTS	231	0.07%				
TOTAL VISITES						329 630 101.34%			
HÉBÉDOMADAIRES MOYENNE FRANCE (sur la période de contrôle)									

FREQUENTATION PAR REGION			
Certifiée ACPM OJD			
ALPES - RHONE-ALPES	34 262	10.53%	
BOURGOGNE - FRANCHE-COMTE	4 408	1.35%	
BRETAGNE	5 653	1.73%	
CENTRE - VAL DE LOIRE	4 606	1.50%	
CORSE	297	0.09%	
GRAND EST	8 067	2.50%	
HAUTS-DE-FRANCE	148 719	45.73%	
ILE DE FRANCE	74 149	22.81%	
NORMANDIE	6 927	2.14%	
NOUVELLE AQUITAINE	9 261	2.83%	
OCITAINE	12 908	3.97%	
PAYS DE LA LOIRE	8 544	2.63%	
PACA	10 067	3.10%	
DOM TOM FRANCE	1 151	0.36%	
AUTRES DEPARTEMENTS	231	0.07%	
TOTAL VISITES	329 430	101.34%	
HEBDOMADAIRES MOYENNE			
FRANCE (sur la période de contrôle)			

OBSERVATIONS			
Période contrôlée : Janvier, Février, Mars, Mai, Juin, Août 2025			
Principales contrôles :			
• Site Web FAE			
• Site Web Mobile			

ACPM			
L'ACPM a certifié la fréquentation du site web en accord avec la procédure définie par son Règlement d'Application pour la certification des sites web. À l'issue de ce contrôle, il apparaît que les chiffres de fréquentation déclarés par le site web traduisent une réalité également constatée par le contrôle, et ne révèlent pas d'anomalie dans la mesure.			
Fait à Paris, le 04/09/2025			
			
Jean-Paul DIETSCH		Sébastien MANACHES	
Directeur Général		Contrôleur OJD	

LES TARIFS 2025 - SITES

1

**DROIT FIXE -
Certification Sites & Apps**

750€ H.T.
Par an et par éditeur

Pour vous accompagner dans votre
devis contactez :

frequentation@acpm.fr

2

DROIT PROPORTIONNEL -

↓ **TRAFIC DE MON SUPPORT DE RÉFÉRENCE :**

Le droit proportionnel est conditionné au **“support de référence”**
(càd le support ayant **le plus de visites**)

de 1 à 1 000 000 de visites / mois	Droit proportionnel annuel - 1 871 €	+	Ajout de supports supplémentaires				
			2e	3e	4e	5e	6e et plus
			1 172 €	939 €	707 €	589 €	589 €
de 1000 001 à 5 000 000 de visites / mois	Droit proportionnel annuel - 3 153 €	+	Ajout de supports supplémentaires				
			2e	3e	4e	5e	6e et plus
			1 404 €	1 172 €	939 €	707 €	589 €
de 5 000 001 à 10 000 000 de visites / mois	Droit proportionnel annuel - 5 728 €	+	Ajout de supports supplémentaires				
			2e	3e	4e	5e	6e et plus
			1 757 €	1 404 €	1 172 €	939 €	589 €
plus de 10 000 000 de visites / mois	Droit proportionnel annuel - 8 064 €	+	Ajout de supports supplémentaires				
			2e	3e	4e	5e	6e et plus
			1 848 €	1 520 €	1 172 €	939 €	589 €

Ce droit est calculé sur la moyenne de l'année précédente ou sur le premier résultat certifié de l'année en cours pour les nouveaux membres



Les tarifs ci-contre, concernent les 4 supports différents de la certification : Sites Fixes, Mobiles*, AMP** et Groupe Web en 2025 (en € Hors Taxes)
* Sites optimisés pour les mobiles et tablettes
** Contenus éditoriaux produits et brandés par l'éditeur mais diffusés hors de ses supports digitaux

Les frais d'établissement de dossier s'élèvent à 500€ H.T



LES TARIFS 2025 - APPLICATIONS

1

**DROIT FIXE -
Certification Sites & Apps***

750€ H.T.
Par an et par éditeur

**Le droit fixe application est par éditeur,
donc si l'éditeur a déjà payé une
cotisation site, le droit fixe application
ne sera pas applicable.*



2

DROIT PROPORTIONNEL -

FRAIS LIÉS AUX CONTRÔLES D'APPLICATIONS PAR ÉDITEUR (Annuel par Éditeur)	
Entre 1 et 5 applications	1 003 €
Entre 6 et 10 applications	707 €
Entre 11 et 15 applications	532 €
Entre 16 et 25 applications	354 €
> 25 applications	290 €



Les tarifs ci-contre, concernent « Applications » Mobiles ou Tablettes 2025 (en € Hors Taxes)

Les frais d'établissements de dossier s'élève à 250€ H.T.

OUTILS DE MESURE LABELLISÉS - SITES

“Sites” Web Fixes, Mobiles* et AMP**

* Sites optimisés pour les mobiles et tablettes

** Contenus éditoriaux produits et brandés par l'éditeur mais diffusés hors de ses supports digitaux



Akim Bellour :
a.bellour@eulerian.com



Contact :
certification@marfeel.com



Samia Abara Basly :
Samia.AbaraBasly_atinternet.com



Julien Musso :
jmusso@nsp-fr.com



Laurent Naigeon :
lnaigeon@idfr.net



Uniquement les versions professionnelles ont été labellisées et donnent droit à prétendre à la certification.

OUTILS DE MESURE LABELLISÉS - APPLICATIONS

“Applications” Mobiles ou Tablettes

piano

Samia Abara Basly :

Samia.AbaraBasly@atinternet.com

 **smartprofile**

Julien Musso :

jmusso@nsp-fr.com


wysistat

Laurent Naigeon :

lnaigeon@idfr.net

 **marfeel**

Contact :

certification@marfeel.com

ILS ONT FAIT LE CHOIX
DE LA TRANSPARENCE

leboncoin

ouest
france 

LE FIGARO • *fr*



Voici

SUD
OUEST
www.sudouest.com

BFM
TV.

L'ÉQUIPE



le Parisien

franceinfo:

 Boursorama

Télé
Loisirs

actu.fr

Femme
actuelle

acpm

LE TIERS DE CONFIANCE
LA VALEUR DES MÉDIAS



89 Rue de Monceau, 75008 Paris



CONTACT : frequentation@acpm.fr



www.acpm.fr